

TRANÅS KOMMUN  
 DETALJPLAN FÖR HÄTTE 2:5 M.F.L  
 (Hätte bostadsområde)  
 HÄTTE  
 UPPRÄTTAD I JANUARI 2006

Bo Horndahl  
 Samhällsbyggnadschef

Tom Å Johannesen  
 Planingenjör

PLANBESTÄMMELSER

GRÄNSBETECKNINGAR

- Linje belägen 3 meter utanför planområdets gräns
- - - - - Användningsgräns
- Egenskapsgräns

ANVÄNDNING AV ALLMÄN PLATS

- HUVUDGATA Trafik mellan områden
- LOKALGATA 30 Lokaltäck, tillåten hastighet 30 km/h
- NATUR Naturområde
- GC-VÄG Gång- och cykelväg

ANVÄNDNING AV KVARTERSMARK

- B Bostäder
- E1 Transformatorstation

UTFORMNING AV ALLMÄN PLATS

- gc-väg Gång- och cykelväg
- ek Ekplantering skall finnas kvar
- dagvatten Damn för lokalt omhändertagande av dagvatten får anläggas.
- buss Bussficka

UTNYTTJANDEGRAD

- e 00 Högsta sammanlagda byggnadsarea i kvm per fastighet/område.

BEGRÄNSNING AV MARKENS BEBYGGANDE

- Marken får inte bebyggas
- Marken får endast bebyggas med entré och veranda i anslutning till huvudbyggnad i övrigt får endast uthusbyggnader uppföras för förråd och teknikutrymmen
- g Gemensamhetsanläggning skall anläggas för drift och skötsel av naturområde respektive parkeringsplats/förrådsbyggnader

MARKENS ANORDNANDE

- Uttart får inte anordnas
- Naturmark för aktiviteter m.m.
- Parkering skall finnas, delar av ytan får även nyttjas för teknik/förrådsbyggnad

PLACERING, UTFORMNING, UTFÖRANDE

- Minsta taklutning i grader för byggnader i en våning
- Högsta totalhöjd i meter
- Byggnadshöjd
- Högsta antal våningar
- I - II Endast friliggande hus
- fril Endast friliggande hus som uppförs i grupp
- fril,grupp Endast kedjehus
- kedjehus Takkultur skall vara röd
- f1 Fasadmateriäl skall vara trä eller puts
- f2 Samtliga kvarter där friliggande hus i grupp och kedjehus får uppföras skall utformas och anpassas till varandra med hänsyn till form, färg och materialval.
- f3 Tak skall utformas som sadeltak med eller utan valm.
- v1 Endast källarlösa hus
- b1 Uppvärmning skall ske med vattenburet värmesystem, om inte byggnadens energiförlust är så låg att värmesystem inte erfordras.
- b2 Dagvatten skall infiltreras
- b3 Huvudbyggnad skall placeras i överensstämmelse med illustrerad byggnad.
- p1 Garage och/eller carport skall placeras minst 6 meter från gata.
- p2 Huvudbyggnad skall placeras i förgårdslinjen mot gatan, inkl. entré och veranda Garage skall placeras minst 6 meter från gata.

ADMINISTRATIVA BESTÄMMELSER

Genomförandeliden slutar 10 år efter det att planen vunnit laga kraft dvs. 2017-01-02

ILLUSTRATIONER

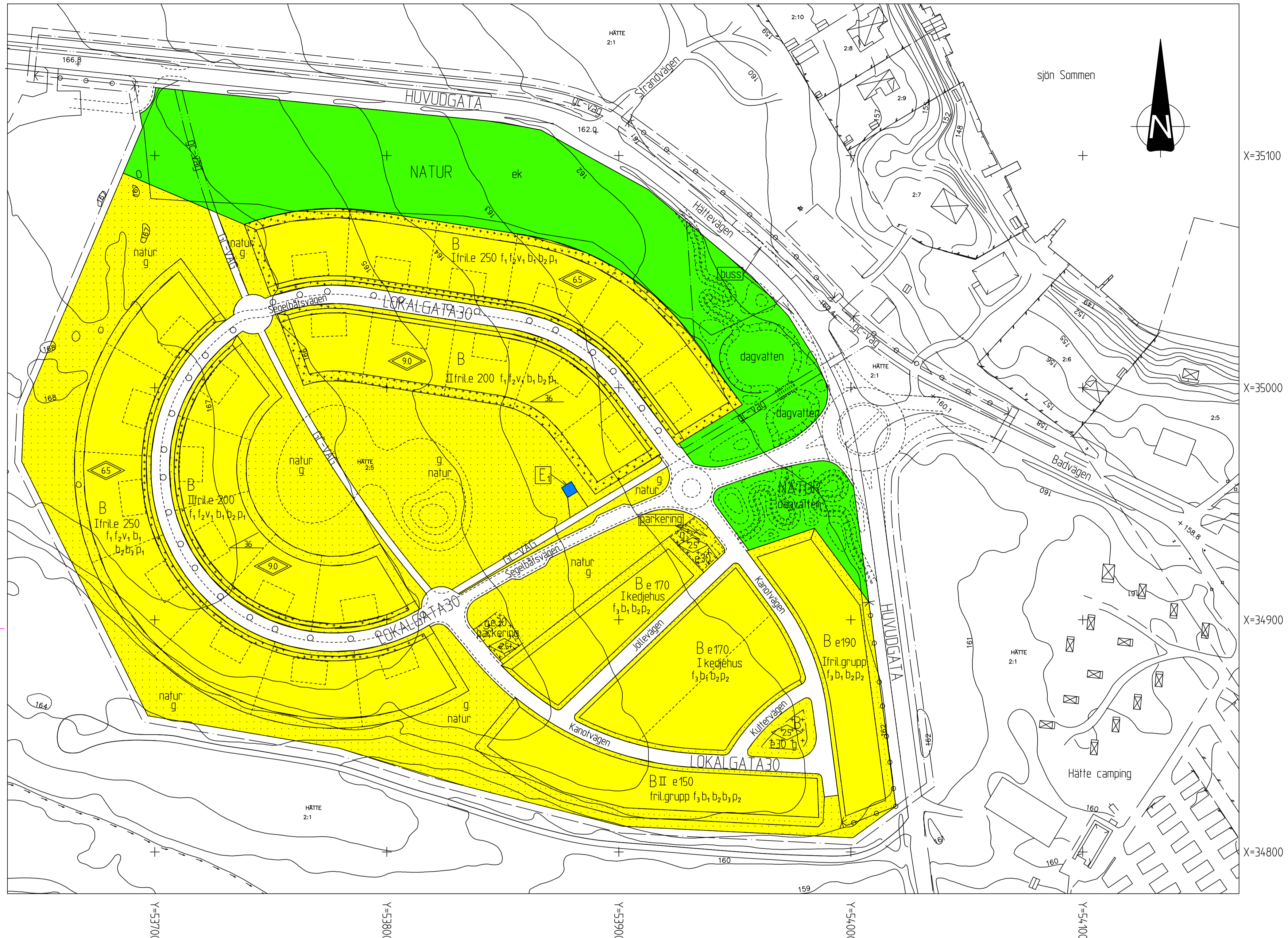
- Illustrationstyp
- Förestagen byggnad
- Förestagna träd

UPPLYSNINGAR

- Till planen hör:
- Planbeskrivning
- Plankarta med bestämmelser
- Genomförandebeskrivning
- Illustrationsmaterial

GRUNDKARTANS BETECKNINGAR

- 0:00 Fastighetsbeteckning
- Fastighetsgräns
- Byggnad
- Servicehus/föreningslokal
- Uthus
- Skärmtak
- Rutnät
- Stödmur
- Staket
- Väggkant
- Träd
- Transformatorstation
- Dike



Grundkartan upprättad som utdrag av  
 Tranås kommuns primärkartverk, fastighetsregisterkarta nr.108,109  
 Koordinat - och projektionssystem 2.5 gn v 1938  
 Höjdsystem RH 70 -051 m  
 Standardklass II  
 Byggnadernas begränsningslinjer utgöres av fasadlinjer  
 Fastighetsredovisningen aktuell 2006-09-14  
 Tranås i januari 2006

Conny Rocén  
 Avdelningschef

Antagen av KS: 2006-12-05  
 Laga kraft: 2007-01-02