

Detaljplan för
Del av Fröafall 2:2 m.fl. i Tranås, vattenverket
 Upprättad i april 2018 och reviderad i september 2018.

Tom Å Johannesen
 Tillväxtchef

Linus Leion-Welin
 Planarkitekt

PLANBESTÄMMELSER

Följande gäller inom områden med nedanstående beteckningar. Där beteckning saknas gäller bestämmelsen inom hela planområdet. Endast angiven användning och utformning är tillåten.

GRÄNSER

- Planområdesgräns
- Användningsgräns
- Egenskapsgräns

ANVÄNDNING AV MARK OCH VATTEN

Allmän plats

- PARK** Parkområde (4 kap 5 § punkt 2 PBL)
- NATUR** Naturområde (4 kap 5 § punkt 2 PBL)
- GATA** Lokaltrafik (4 kap 5 § punkt 2 PBL)
- GÅNG och CYKEL** Gång- och cykel (4 kap 5 § punkt 2 PBL)

Kvartersmark

- B₁** Bostäder, friliggande en- och tvåbostadshus och sammanbyggda hus t. ex radhus, parhus eller kedjehus samt mindre flerbostadshus (4 kap 5 § punkt 3 PBL)
- B₂** Bostäder, flerbostadshus samt sammanbyggda hus t. ex radhus, kedjehus eller parhus (4 kap 5 § punkt 3 PBL)

UTFORMNING AV ALLMÄNA PLATSER

plantering Trädplantering ska finnas.

EGENSKAPSBESTÄMMELSER FÖR KVARTERSMARK

Utnyttjandegrad

e00 Största byggnadsarea i % av fastighetsarean. (4 kap 11 § punkt 1 PBL)

Begränsning av markens utnyttjande

Byggnader får inte uppföras (4 kap 11 § punkt 1 eller 16 § punkt 1 PBL)

Höjd på byggnader

- Högsta nockhöjd i meter (4 kap 11 § punkt 1 eller 16 § punkt 1 PBL)
- Högsta nockhöjd i meter över intilliggande gatunivå (4 kap 11 § punkt 1 eller 16 § punkt 1 PBL)

Takvinkel

Minsta taklutning i grader (4 kap 16 § punkt 1 PBL)

Placering, utformning och utförande

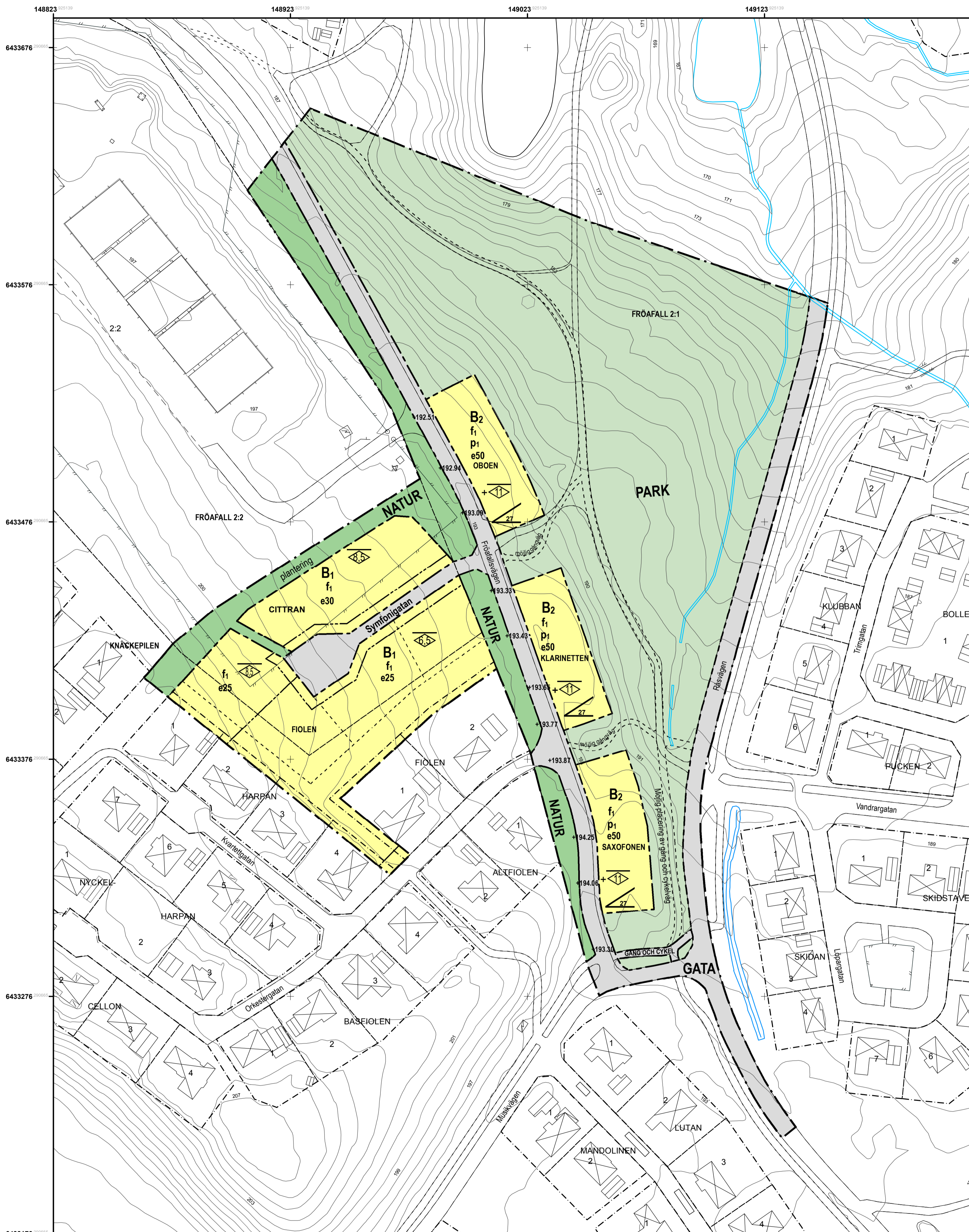
- f₁** Byggnad närmare än 4,0 meter från gräns till byggbar tomt ska utformas med brandskydd som motsvarar att en likadan byggnad med samma avstånd finns på andra sidan gränsen.
- p₁** Huvudbyggnadsfasad placeras högst 5 meter från fastighetsgräns mot gata (4 kap 16 § punkt 1 PBL)

ADMINISTRATIVA BESTÄMMELSER

Ändrad lovplikt
 Bygglov eller startbesked behövs inte för altaner, murar och plank upp till 1 meter.

Huvudmannaskap
 Kommunen är huvudman för allmän platsmark.

Genomförandetid
 Genomförandetiden är 5 år från det datum planen vinner laga kraft.



PLANKARTA Skala 1:1000 vid utskrift i A1

0 20 40 60 80 100 200 Meter

Antagen av Kommunstyrelsen 2019-02-05
Laga kraft 2019-03-05

UPPLYSNINGAR

- Till planen tillhör:
- Plankarta med bestämmelser
 - Planbeskrivning och genomförande
 - Behovsbedömning
 - Fastighetsförteckning

GRUNDKARTANS BETECKNINGAR

- Fastighetsgräns
- Kvartersnamn
- Kvarterstraktgräns
- Fastighetsbeteckning
- Körbanekant
- Staket
- Vatten
- Nivåkurvor
- Bostad
- Övrig byggnad
- Skärmtak
- Transformatorstation
- Mast
- Befintlig gatunivå
- Illustrerad linje

Grundkarta upprättad som utdrag ur Tranås kommuns primärkartverk, koordinatsystem Sweref 99 15 00 Höjdsystem RH 2000 Byggnaders begränsningslinjer utgörs av fasadlinjer Fastighetsredovisning är aktuell 2018-09-07