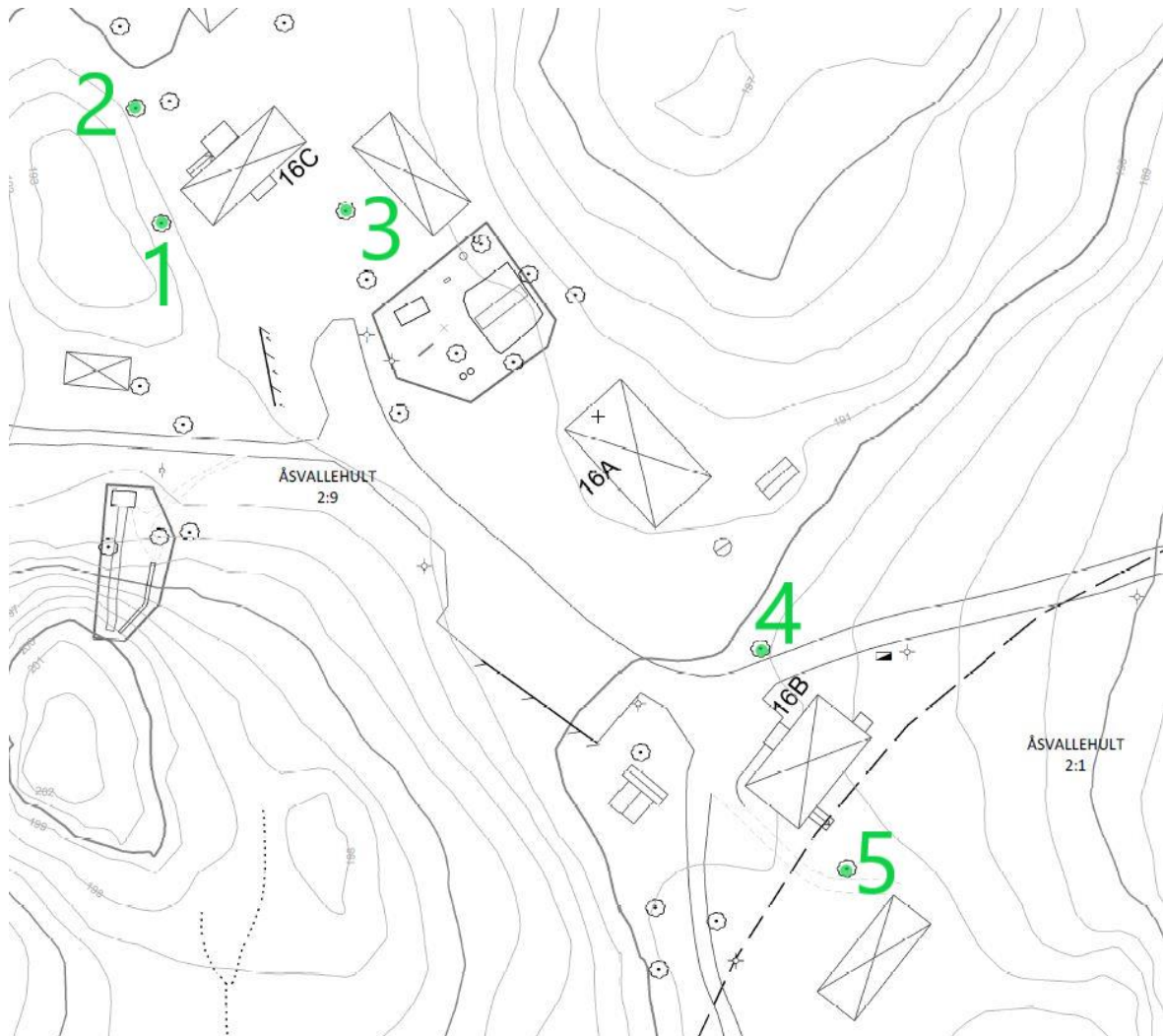


Trädutredning till detaljplan vandrarhemmet Ekbergsparken.

5 stycken ekar som påverkas eller och påverkar närliggande byggnader.



Träd 1)

Stamomfång	Ålder	kronstorlek	rotstorlek
2.70m	200år	16m	Svårbedömt sten/berg

Gammalt träd intill byggnad på berghäll.

En stor beskärningsskada annars i gott skick

Övergripande skick 4 av 5 i skala.

Riskträd för huset då stam lutar mot hus och krona hänger över tak.

Träd 2)

Stamomfång	Ålder	kronstorlek	rotstorlek
1.30m	60år	7m	10m

Klämt träd mellan byggnad och berg.

Något skadad krona.

Övergripande skick 4 av 5 i skala.

Riskträd för huset då krona växer in över balkong och tak.

Träd 3)

Stamomfång	Ålder	kronstorlek	rotstorlek
1,50m	80år	11m	15m

Trång växtplats mellan byggnader och större ek.

minskad krona till följd av växtplatsen, några torrgrenar.

Övergripande skick 4 av 5 i skala.

Träd 4)

Stamomfång	Ålder	kronstorlek	rotstorlek
2,10m	150år	14m	14m

Del av rotsystem under asfalterad väg.

2 beskärningsskador annars gott skick.

Övergripande skick 4 av 5.

Riskträd för byggnad då Krona växer över tak, lutar dock från hus.

Träd 5)

Stamomfång	Ålder	kronstorlek	rotstorlek
2.80m	200år	16m	20m

Fint träd.

Inga direkta skador

Riskträd för byggnad då krona sprider sig över tak.

Dessa fem ekar är pga av dess växtplatser påverkade av närliggande byggnader på så vis att de inte kan bre ut sig fritt. De blir också en risk för närliggande byggnader då torrgrenar kan falla på byggnader. Träden är trots sin trångboddhet i gott skick.

2023-08-15

Parkavdelningen Tranås kommun

Niklas Moberg